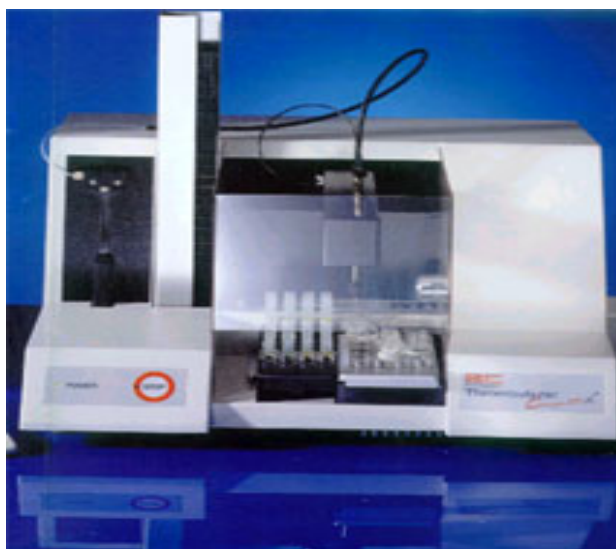


Thrombolyzer Compact X (Codice B85017)

(Analizzatore di Coagulazione)

Scheda Tecnica



Thrombolyzer Compact X (Codice B85017)

(Analizzatore di Coagulazione)

Produttore

- Trinity Biotech plc - Irlanda

Distributore

- P.R.I.S.M.A.srl – Usmate (Milano)

Descrizione Generale

- Analizzatore Random Access aperto per l' esecuzione di tutti i test cronometrici e cromogenici /turbidimetrici per l'emostasi
- Per la determinazione della formazione del coagulo per i tests quali PT, APTT, Fibrinogeno, TT, Fattori Carenti, LAC, APC resistance. Analisi del coagulo effettuata da un sistema ottico-meccanico.
Può essere programmato inoltre per tests cromogenici a 405 e 546 nm di lunghezza d' onda.
- Compact X è gestito tramite PC per un optimum di performance e Versatilità.
- Le reazioni avvengono in cuvette caricabili fino ad un massimo di 240 (60 x 4).
- I campioni dei pazienti sono identificati e registrati in Patient file dal PC .Con l'uso di un bar code reader on board si può avere l' identificazione positiva del paziente . I dati demografici e i risultati possono essere archiviati .
Le informazioni possono essere trasferite a e da un host computer con Interfaccia bidirezionale .
Il comparto porta campioni e porta reagenti sono refrigerati a 15 °C .
Il campionamento può essere da tubi primari o da tubi di trasferimento Secondari.
Campioni e reagenti sono pipettati con ago a temperatura controllata.
Volumi, tempi di incubazione , diluizioni per curve di calibrazione sono Preprogrammati .
I risultati sono calcolati in concentrazioni o attività con l' uso delle curve di Calibrazione in memoria.
Lo scarico dei disposable è automatico e con minimo contatto con l'operatore.
Strumento adatto alla routine grazie all' elevata autonomia (fino a 3 ore).

Through-Put

o Variabile in quanto dipende dalla combinazione e programmazione dei tests

PT	130 tests/ora
APTT	100 tests/ora

Thrombolyzer Compact X (Codice B85017)

(Analizzatore di Coagulazione)

Tempo di attesa per il primo risultato

- o 5 minuti da strumento spento
- o 5 minuti da standby
- o 2 minuti per urgenze

Carico Campioni

- o n. 36 posizioni per campioni con caricamento in continuo
- o Minimo di campionamento 5 μ L
- o Scelta di campionamento in singolo o in duplicato
- o Prediluizione automatica
- o Diluizione automatica quando il risultato eccede i limiti della curva di Calibrazione
- o Ripetizione automatica ad un intervallo di tempo programmabile più esteso per campioni che falliscono la formazione del coagulo nello specifico intervallo di tempo di misura
- o Un bar cod scanner integrato provvede alla identificazione positiva del campione

Carico Reagenti

- o Comparto porta reagenti refrigerato a 15 °C
- o n. 16 Reagenti e 5 posizioni per i Controlli
- o n. 3 posizioni con agitazione magnetica
- o Viene notificata all'operatore la data di scadenza del reagente
- o Possono essere programmati fino a 5 reagenti per ciascun test
- o Segnalazione di allarme volume morto
- o Allacciamento bidirezionale .

Sistema di pipettaggio

- o Campione e reagente vengono trasferiti nelle cuvette di reazione con un ago a temperatura controllata 37 °C
- o Sensore di livello per campioni e reagenti
- o Programmazione di lavaggio aghi per ciascun reagente

Temperatura Analisi

- o Controllata a 37 °C per aghi e celle di misura

Comparto Cuvette

- o n. 60 Caricatori (240 pozzetti di misura) di plastica on board caricabili in continuo
- o Scarico automatico in apposito contenitore delle cuvette usate

Thrombolyzer Compact X (Codice B85017)

(Analizzatore di Coagulazione)

Programmazione dei tests

- o Tramite PC , monitor e tastiera alfa numerica
- o Parametri misurati o derivati: Tempo, Attività %, Ratio, INR, Assorbanza e Concentrazione
- o Tutti i volumi, i tempi d' incubazione e di misura e l' aggiunta dei reagenti sono programmabili e memorizzabili

Tests Coagulativi e Cromogenici eseguibili:

- Tempo di protrombina (Quick o PT)
- Tempo di tromboplastina parziale (APTT)
- Fibrinogeno Clauss
- Fibrinogeno PT derivato
- Antitrombina III
- Tempo di trombina
- Eparina cromogenica
- Eparina clotting
- Fattore II
- Fattore V
- Fattore VII
- Fattore VIII
- Fattore IX
- Fattore X
- Fattore XI
- Fattore XII
- Fattore von Willebrand
- D-Dimero
- Proteina C clotting
- Proteina C cromogenica
- Proteina S
- Proteina S libera
- Anticoagulante lupus-like screening
- Anticoagulante lupus-like conferma
- Resistenza alla Proteina C attivata (anche con Fattore V)
- Plasminogeno
- PAI
- α 2 Antiplasmina
- Tempo di Reptilasi
- Tempo di Caolino
- Tempo Trombina
- tpA

Modo Operativo

- o Random Access
- o Fino a 10 tests per campione contemporaneamente
- o Priorità dei risultati per i campioni trattati in emergenza
- o n. 4 canali di lettura
- o Minimo volume di reazion: 150 μ L

Thrombolyzer Compact X (Codice B85017)

(Analizzatore di Coagulazione)

- o Rappresentazione in tempo reale del grafico della reazione

Calibrazioni

- o Curve di calibrazione da 1 a 8 punti
- o Diluizione automatica del calibratore
- o Calcolo e registrazione del CV per ciascuna curva
- o Scelta tra 10 tipi di calcolo per le curve
- o Visualizzazione grafica delle curve
- o Ricalcolo dei risultati in caso di ricalibrazione

Archivio Dati

- o Fino a 30.000 pazienti possono essere archiviati su hard disc / floppy disc

Controllo di qualità

- o Carte di Levey-Jennings

Altre Caratteristiche

- o Sistema di autodiagnosi
- o Protezione in plastica del piano di lavoro durante l'esecuzione dei test per la massima riduzione dei rischi per l'operatore
- o RS-232C bidirezionale
- o Tensione 115-230 V
- o Frequenza 50/60 HZ
- o Potenza Assorbita 400 VA
- o Rumorosità < 50 decibel
- o Dimensioni 72x40x64 cm (L x H x W)
- o Peso 51 Kg
- o Marchio CE